

CooperVision® lentilles de contact multifocales

# Protocole d'adaptation en 4 étapes

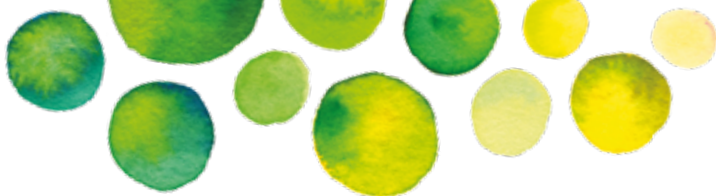


En tant que premier fabricant mondial de lentilles de contact multifocales, nous avons conscience de l'importance d'un protocole d'adaptation précis et efficace.

Grâce à ce guide d'adaptation en 4 étapes, vous obtiendrez un taux de réussite excellent en lentilles progressives.



CooperVision®



## Étape 1 Déterminez la nouvelle réfraction binoculaire

Commencez toujours par une nouvelle réfraction binoculaire vérifiée par la méthode Humphriss afin d'obtenir le maximum de convexe en vision de loin.

## Étape 2 Déterminez la dominance oculaire

La détermination de la dominance oculaire est extrêmement importante pour la réussite de l'adaptation des lentilles multifocales. Nous recommandons d'utiliser la méthode de « suppression du flou ».

### Méthode

- Placer la réfraction maximum convexe (étape 1) dans les lunettes d'essai.
- Placez le verre convexe (+1,00 ou +1,50) devant l'œil droit en gardant les deux yeux ouverts.
- Demandez à votre client d'évaluer la qualité de la vision sur une échelle de 1 à 10, où 1 correspond à une acuité mauvaise et 10 excellente.
- Tenez le verre convexe (+1.00 ou +1.50) devant l'œil gauche et répétez les étapes précédentes.
- L'œil le plus pénalisé par le verre convexe et qui donne donc le score le PLUS BAS est l'œil DOMINANT.



## Étape 3 Déterminez l'addition

Commencez avec la nouvelle réfraction binoculaire (étape 1) et placez-la dans une monture d'essai. Utilisez un matériel de lecture "normal" comme un magazine ou le téléphone portable du client. Laissez le client le tenir à une distance confortable. **ATTENTION !** Cela ne doit pas nécessairement être à 40 cm. Ajoutez du convexe aux deux yeux pour améliorer la lecture, validez la correction seulement si la lecture s'améliore nettement. **ATTENTION !** La distance de lecture confortable doit rester la même.

## Étape 4 Utilisez OptiExpert™

Saisissez les données des étapes 1 et 2 dans l'application OptiExpert™. La conversion vertex et le meilleur équivalent sphérique pour les cylindres <-0,75 sont automatiquement convertis pour vous. Choisissez parmi les différentes options proposées par OptiExpert et commandez les lentilles d'essai.

### Conseils pour affiner les lentilles d'essai

1. En cas de plainte pour la vision de loin: Affiner la dioptrie de loin de -0,25/-0,50 dpt sur l'œil dominant.
2. Pour les plaintes de lecture: Affiner la dioptrie de loin de +0,25/+0,50 dpt sur l'œil non préférentiel, ne pas augmenter l'ADD.
3. Changer le profil (type de lentille différent) si l'étape 1 ne suffit pas.
4. Réduire l'ADD dans des cas exceptionnels pour améliorer la vision de loin, jamais pour améliorer les difficultés de lecture.
5. Si la lecture reste insuffisante, revenir à l'étape 3 pour redéterminer l'addition.

## Conseils pratiques

Laisser les lentilles en place pendant +/- 10 minutes avant d'évaluer la qualité de la vision. Elle sera évaluée de préférence en dehors de la salle d'adaptation.

Déterminer le score sur une échelle de 1 à 10 pour la qualité de la vision de loin et de près avec les objets de la vie quotidienne.

Avec des scores de 7 et plus pour la vision de loin et de près, vous pouvez donner des lentilles d'essai pendant quelques jours. Si le résultat est inférieur, envisagez de tester d'autres lentilles d'essai immédiatement.\*





### MyDay® multifocal

La lentille haute performance avec le CooperVision® Binocular Progressive System™ unique. La conception avancée des lentilles, associée à Aquaform™, forme la "science du confort" que vous connaissez déjà de Biofinity®.

#### Puissances

Plan à -10.00dpt (par 0.25dpt)  
-10.50dpt à -12.00dpt (par 0.50dpt)  
Plan à +8.00dpt (par 0.25dpt)

#### Addition

Low +0.75dpt à +1.25dpt  
Mid +1.50dpt à +1.75dpt  
High +2.00dpt à +2.50dpt

Dk/t (@-3.00dpt) 100

Courbure 8.40 mm

Diamètre 14.2 mm

Hydrophilie 54%

Design CN



### clariti® 1 day multifocal

La WetLoc Technology™ offre un confort de port idéal tout au long de la journée.

#### Puissances

Plan à -6.00dpt (par 0.25dpt)  
Plan à +5.00dpt (par 0.25dpt)

#### Addition

Low Add +0,75 à + 1,25 dpt  
High Add +1.50dpt à +2.25dpt

Dk/t (@-3.00dpt) 86

Courbure 8.60 mm

Diamètre 14.1 mm

Hydrophilie 56%

Design CN



### Biofinity® multifocal

Biofinity multifocal associe la Balanced Progressive™ Technology (BPT) aux avantages de Aquaform® Comfort Science™ avec pour résultat une lentille confortable chaque jour, durant un mois.<sup>2</sup>

#### Puissances

Plan à -6.00dpt (par 0.25dpt)  
-6.50dpt à -10.00dpt (par 0.50dpt)  
Plan à +6.00dpt (par 0.25dpt)

#### Addition

+1.00dpt à +2.50dpt (par 0.50dpt)

Dk/t (@-3.00dpt) 142

Courbure 8.60 mm

Diamètre 14.0 mm

Hydrophilie 48%

Design D/N design



### Biofinity® toric multifocal

Vos clients apprécieront le confort de la conception torique éprouvée de Biofinity® toric, associée au design de la lentille multifocale Biofinity® et de l'humidification naturelle obtenue grâce à la technologie Aquaform.

#### Puissances

Plan à -6.00dpt (par 0.25dpt)  
-6.50dpt à -10.00dpt (par 0.50dpt)  
Plan à +6.00dpt (par 0.25dpt)  
+6.50dpt à +10.00dpt (par 0.50dpt)

#### Cylindre

-0.75dpt à -5.75dpt (par 0.50dpt)

#### Axe

5° à 180° (par 5°)

#### Addition

+1.00dpt à +2.50dpt  
(par 0.50dpt)

Dk/t (@-3.00dpt) 116

Courbure 8.70 mm

Diamètre 14.5 mm

Hydrophilie 48%

Design D/N design

1. CVI data on file, 2018. Observational satisfaction survey in France, n=627. CVI data on file, 2019. Bilateral, 1-week dispensing study with clariti® 1 day, multicenter US, n=52 MKTCL06508 : clariti® 1 day has excellent handling.

2. CVI data on file, 2014. 1 month, dispensing study with Biofinity®; n=51.

# MyDay® multifocal



Déterminez la première sélection de lentilles d'essai à l'aide d'OptiExpert™

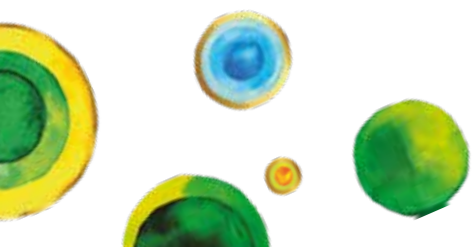
ADD	Œil dominant	Œil non dominant
+0.75dpt à +1.25dpt	LOW	LOW
+1.50dpt à +1.75dpt	LOW	MED
+2.00dpt à +2.50dpt	LOW	HIGH

Exemple pour un myope :

	Sphère	Cylindre	Axe	ADD	Œil dominant	Meilleure puissance sphérique	Lentilles d'essai MyDay® multifocal
DTE.	-2.00	-0.75	180	+1.75	Dominant	-2.25	-2.25 LOW
GCH.	-2.50	-0.25	10	+1.75	Non-dominant	-2.50	-2.50 MED

Exemple pour un hypermétrope :

	Sphère	Cylindre	Axe	ADD	Œil dominant	Meilleure puissance sphérique	Lentilles d'essai MyDay® multifocal
DTE.	+1.50	-0.25	85	+2.25	Non-dominant	+1.50	+1.50 HIGH
GCH.	+2.25	-0.50	95	+2.25	Dominant	+2.00	+2.00 LOW



# clariti® 1 day multifocal



Déterminez la première sélection de lentilles d'essai à l'aide d'OptiExpert™

ADD	Œil dominant		Œil non dominant	
	Myope et Emmétrope	Hypermétrope	Myope et Emmétrope	Hypermétrope
+0.75 à +1.75	BS LOW	BS LOW	BS LOW	BS +0.25 LOW
+2.00 à +2.25	BS LOW	BS +0.25 LOW	BS +0.50 LOW	BS +0.50 LOW
>+2.25	BS +0.25 LOW	BS +0.25 LOW	BS +0.25 HIGH	BS +0.25 HIGH

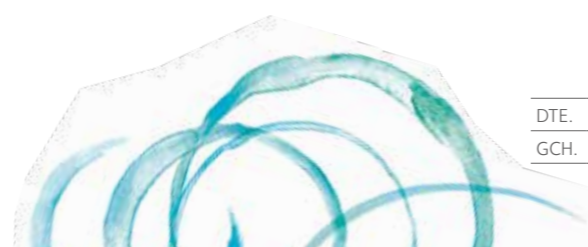
BS = Meilleure puissance sphérique

Exemple pour un myope :

	Sphère	Cylindre	Axe	ADD	Œil dominant	Meilleure puissance sphérique	clariti® multifocal
DTE.	-3.00	-0.75	180	+1.25	Non-dominant	-3.25	-3.25 LOW
GCH.	-2.75	-0.25	170	+1.25	Dominant	-2.75	-2.75 LOW

Exemple pour un hypermétrope :

	Sphère	Cylindre	Axe	ADD	Œil dominant	Meilleure puissance sphérique	clariti® multifocal
DTE.	+1.75	-0.50	180	+2.00	Dominant	+1.50	+1.75 LOW
GCH.	+2.25			+2.00	Non-dominant	+2.25	+2.75 LOW



# Biofinity® multifocal en toric multifocal



Déterminez la première sélection de lentilles d'essai à l'aide d'OptiExpert™

ADD	Œil dominant	Œil non dominant
+1.00	D	D
+1.50	D	D
+2.00	D	N
+2.50	D	N

D signifie le concept CD et N le concept CN

Exemple pour un myope :

	Sphère	Cylindre	Axe	ADD	Œil dominant	Meilleure puissance sphérique	Lentilles d'essai Biofinity®
DTE.	-3.00	-0.75	180	+1.25	Non-dominant	-3.25	-3.25/+1.00D
GCH.	-2.75	-0.25	170	+1.25	Dominant	-2.75	-2.75/+1.00D

Exemple pour un hypermétrope :

	Sphère	Cylindre	Axe	ADD	Œil dominant	Meilleure puissance sphérique	Lentilles d'essai Biofinity®
DTE.	+1.75	-0.50	180	+2.00	Dominant	+1.50	+1.50/+2.00D
GCH.	+2.25			+2.00	Non-dominant	+2.25	+2.25/+2.00N

## Grâce à notre partenariat avec Plastic Bank®, nos lentilles de contact journalières sont désormais neutres en plastique.<sup>1,2</sup>

Pour nos océans. Pour tous.

Nous nous sommes associés à Plastic Bank® pour collecter le plastique qui se retrouve dans les océans. Au BeNeLux, nous achetons des crédits équivalents au poids de plastique que nous utilisons dans nos lentilles de contact journalières<sup>1</sup>, le blister et l'emballage secondaire<sup>2</sup> - et une quantité égale de plastique est collectée par Plastic Bank.

Parce que nos océans sont aussi uniques que nos yeux. Faisons chaque jour un pas en avant.



Si vous souhaitez en savoir plus, visitez : [www.coopervision.be/fr/plastic-neutral](http://www.coopervision.be/fr/plastic-neutral)

1. One-day contact lenses are defined as orders placed by customers for those products and includes product sold and distributed by CooperVision in de Benelux. 2. Plastic neutrality is established by purchasing credits from Plastic Bank. A credit represents the collection and conversion of one kilogram of plastic that may reach or be destined for waterways. CooperVision purchases credits equal to the weight of plastic in our one-day contact lens orders in a specified time period. One-day contact lens plastic is determined by the weight of plastic in the blister, the lens and the secondary package (outer carton), including laminates, adhesives, and auxiliary inputs (e.g. ink). \*www.plastic-neutral.coopervision.com/nl, 3 oktober 2022.

**BIGGER  
THAN  
BOTTLES**



# Satisfaction et succès des clients

Le succès de l'adaptation des lentilles de contact multifocales commence par une parfaite compréhension des besoins visuels de votre client. Le mode de vie, les conditions de travail, les conditions d'éclairage et la fréquence d'utilisation permettent de comprendre et de gérer les attentes pour trouver la meilleure solution de vision.

## Faites une nouvelle réfraction

Ne commencez pas avec d'anciennes données ! Une réfraction optimisée garantit la détermination correcte de la dominance oculaire. Ne saisissez pas vous-même l'équivalent sphérique, OptiExpert™ le fait pour vous.

## Attention aux presbytes astigmatés

Les cylindres sous-correctés/non-correctés sont souvent à l'origine de l'abandon des lentilles de contact. Il faut donc les vérifier pour chaque client. OptiExpert™ calcule les conversions de vertex pour vous, à la fois sphériques et cylindriques. À partir d'un cylindre de -0,75 dpt, nous recommandons Biofinity® torique multifocale.

## Vous pouvez compter sur OptiExpert™

Fiez-vous aux guides d'adaptation utilisés par l'application OptiExpert™. Ceux-ci ont été créés à la suite d'études cliniques approfondies.

## Utilisez des lunettes d'essais ou des « flippers » pour affiner les lentilles d'essai.

Demandez toujours au client de regarder de façon binoculaire lorsque vous affinez la puissance, cela donne les résultats les plus fiables.

## Créez des attentes

Communiquez à propos des lentilles de contact multifocales en termes de soutien à la lecture, plutôt que de vision optimale à toutes les distances.

## Effectuez des contrôles réguliers

De petits changements de +/- 0,25 dpt peuvent avoir un impact majeur sur la vision. C'est pourquoi il convient d'effectuer un contrôle chaque 6 mois.

## Déterminez l'acuité visuelle avec un bon éclairage et les objets du quotidien

Nommez les avantages des lentilles de contact, elles sont souvent complémentaires aux lunettes.

## Adaptation des lentilles

Lors de l'évaluation de l'adaptation, il faut également prêter attention au centrage de la lentille. Le centrage est important avec les lentilles de contact multifocales et les meilleurs résultats sont obtenus avec des lentilles correctement centrées.

## Influence sur les autres distances de vision

Vérifiez toujours que la modification de la puissance appliquée n'a pas d'incidence négative sur les autres distances.

## Donnez des conseils utiles

Par exemple, l'utilisation de lunettes de soleil lors des jours lumineux ou un meilleur éclairage pour améliorer la vision de près, sont des conseils simples pour aider vos clients à se passer des lunettes la plupart du temps.

# OptiExpert™

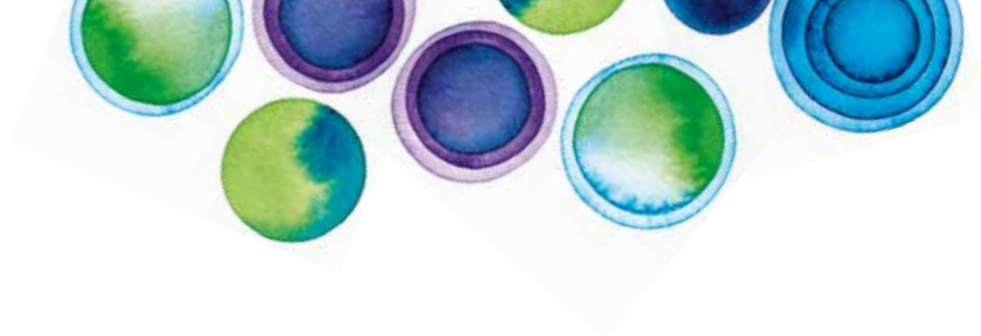
Une multitude d'outils dans une seule application pratique ? Vous les trouverez dans OptiExpert™ de CooperVision. Maintenant avec profils d'oxygène, échelles de gradation Efron, calculateur de comparaison des coûts, un indicateur de longueur axiale et un calculateur pour les puissances de lentilles.

OptiExpert™ est un outil essentiel pour votre pratique, conçu pour accélérer la sélection des lentilles de contact. Vous gagnerez ainsi du temps et améliorerez l'expérience de vos clients.

## Les possibilités

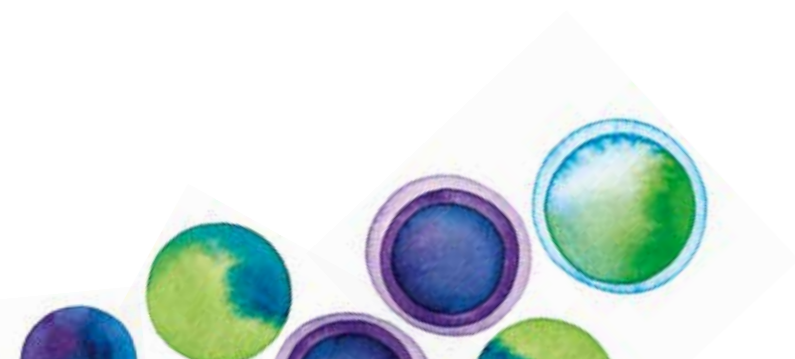
1. Conseils instantanés sur les différentes options de lentilles de contact.
2. Calculateurs faciles à utiliser pour les lentilles sphériques, toriques, multifocales ou multifocales toriques.
3. Version numérique de l'échelle de classification d'Efron, les complications possibles sont décrites en détail.
4. Comparaison des coûts à l'aide d'un outil de calcul pratique.
5. Les profils d'oxygène sont affichés.
6. L'indicateur de longueur axiale vous aide à démarrer la gestion de la myopie.

En bref, une calculatrice intelligente qui vous aide dans votre processus de décision pour faciliter le choix des lentilles de contact.



OptiExpert™ : disponible gratuitement dans App store et Google Play.

[www.coopervision.be/fr/practitioner/optiexpert](http://www.coopervision.be/fr/practitioner/optiexpert)



## CooperVision Benelux

Postbus 142  
4200 AC Gorinchem, Pays-Bas

### Belgique

T 0800- 99 809  
[www.coopervision.be](http://www.coopervision.be)

### Luxembourg

T +32 (0)4 240 63 46  
[www.coopervision.be](http://www.coopervision.be)



Imprimé sur  
du papier recyclé.



CooperVision®